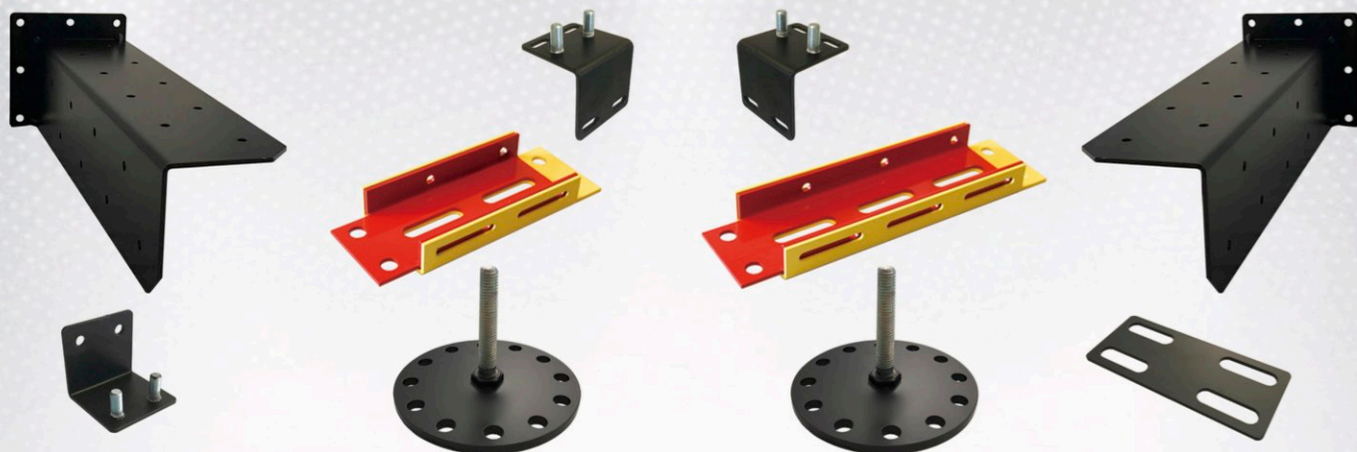


**NO MORE DIY!  
STOP AL FAI DA TE!**

# K-fasten

## SCHEDA TECNICA / DATA SHEET

### IL SISTEMA DI ANCORAGGIO PER I PROFESSIONISTI DEL VENDING THE ANCHOR SYSTEM FOR VENDING PROFESSIONALS



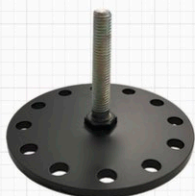
Sistema **universale e componibile** di robustissima concezione studiato per prevenire i frequenti tentativi di scuotimento e ribaltamento. Ogni componente del sistema, realizzato in acciaio, è concepito per la **massima resistenza**, in modo da garantire il solido ancoraggio dei distributori automatici **a muro, a pavimento ed il collegamento in batteria**, in **qualsiasi condizione operativa e distanza desiderata**. **Massima flessibilità** di composizione negli assi X-Y-Z. Finitura mediante **verniciatura a polvere** - colore nero.

Modular and universal system of **maximum strength** studied to protect the old and new vending machines from the frequent attempts of **shaking and tilting**. Each component is made of steel and ensures the **solid anchoring to the wall, to the floor and allows to link the machines**, in **every condition and at the desired distance**. **Maximum flexibility** of composition in the XYZ axes. Finishing by **powder coating in the black coloration**.

#### Articolo / Item

#### Specifiche / Specifications

Art. A



**ITA.** Piedi per **fissaggio a pavimento e livellamento** dei distributori automatici (sostituzione dei piedini originali). Acciaio spessore 6 mm. - diametro 120 mm - fori periferici da 10 mm. per fissaggio con tassello o vite - controdado di livellamento. Perno centrale **standard M8-M10-M12x60**. Per passi metrici diversi specificare in sede di ordinazione.

**ENG.** Feet for **floor anchoring and leveling** of vending machines (replacing the original feet). Thickness 6 mm. - diameter 120 mm. - peripheral holes 10 mm. for fixing with rawlplugs or screws - levelling bolt. **Standard pin sizes M8-M10-M12x60**. For different sizes specify when ordering.

Art. B



**ITA.** Piastra sagomata con staffa angolare per **fissaggio a muro**. Profondità 400 mm. per distanziamento macchine con evacuazione compressore posteriore - Fori da 7 mm per montaggio sul carter del distributore - Fori da 10 mm. per fissaggio a muro con tassello.

**ENG.** Shaped plate with angular bracket for **wall fixing**. Depth 400 mm. for distancing vending machines with rear air extraction - Holes 7 mm. for mounting on the casing of the machine - Holes 10 mm. for fixing to the wall with rawlplugs.

Art. DE2



**ITA.** Elementi angolari per **fissaggio macchine in batteria**. Asole da 7 mm. per montaggio sul carter del distributore - Perni M10x25 per innesto con la piastrina fissa **Art. C1** o con le barre telescopiche **Art. E/F** per collegamento dei distributori alla distanza desiderata.

**ENG.** Angular elements for the **vending machines linking**. Holes 7 mm. for mounting on the casing of the machine - M10x25 pins for inserting the fixed plate **Art. C1** or the telescopic bars **Articles E/F** in order to link the vending machines in line at the desired distance.

Art. C1



**ITA.** Piastrina fissa per **collegamento dei distributori in batteria** ad una distanza di **00 mm. fino a 60 mm.** - asolature da 10 mm. per innesto nei perni degli angolari **Art. DE2** o **Art. DI2**.

**ENG.** Fixed plate to **link the vending machines** at a distance from **0 mm. to 60 mm.** Slotted holes 10 mm. to insert the pins of the angular items **Art. DE2** or **Art. DI2**.

Art. DI2



**ITA.** Elemento per **ancoraggio a muro** dei distributori automatici collegati in batteria. Fori da 10 mm. per fissaggio a muro con tassello - perni M10x25 per innesto della piastrina fissa **Art. C1** o delle barre telescopiche **Art. E/F** e collegamento al distributore con **Art. DE2**.

**ENG.** Element for **anchoring to the wall** of the machines that are linked in line. Holes 10 mm. for fixing to the wall with rawlplugs - M10x25 pins for inserting the fixed plate **Art. C1** or the telescopic bars **Articles E/F** and connecting the vending machines with the **Art. DE2**.



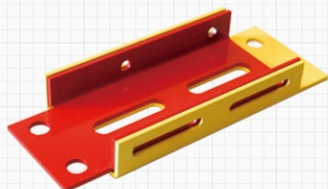
## BARRE TELESCOPICHE / TELESCOPIC BARS

Barre telescopiche pressopiegate in acciaio spessore 3 mm disponibili in diverse lunghezze. L'elemento E scorre nell'elemento F. Il loro utilizzo in combinazione con gli altri elementi del sistema consente il collegamento in batteria dei distributori automatici alla distanza desiderata D. MIN e D. MAX ottenibile creando un'unica gabbia di rinforzo. Forature da 10 mm per innesto nei perni degli Art. DE2 e Art. DI2 - asole di scorrimento e fori di bloccaggio laterali - verniciatura a polvere nella colorazione nero.

Telescopic bars made of 3 mm thick steel available in different lengths. The E element slides inside the F element. Their use in combination with the other items of the system allows to link the vending machines at the desired distance D. MIN and D. MAX obtainable, creating a unique solide cage. Holes 10 mm to insert the pins of the angular elements Art. DE2 or Art. DI2 - sliding slots and lateral locking holes - powder coating in black color.

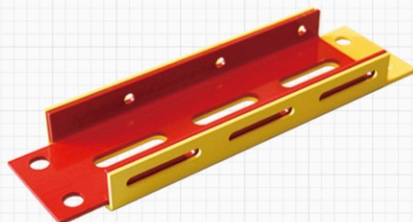
### E2/F2

D. MIN 100 mm  
D. MAX 150 mm



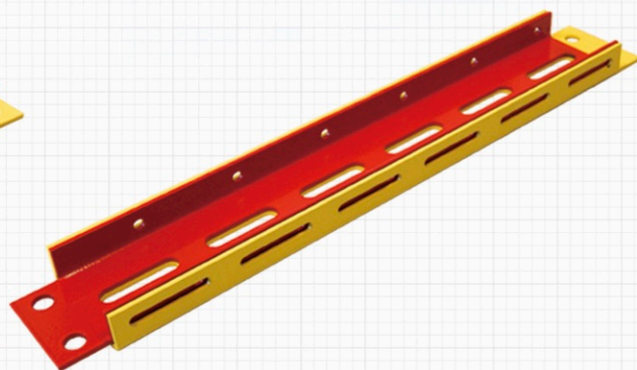
### E3/F3

D. MIN 170 mm  
D. MAX 280 mm



### E6/F6

D. MIN 450 mm  
D. MAX 840 mm



ANCORAGGIO A MURO  
WALL ANCHORING



ANCORAGGIO A PAVIMENTO  
FLOOR ANCHORING



COLLEGAMENTO DISTRIBUTORI  
MACHINES LINKING



## ARTICOLI / ITEMS

| ART./ITEM | PEZZI X CONFEZ.<br>PIECES X PACK. | PESO X CONFEZ. (KG)<br>WEIGHT X PACK. (KG) | TIPO DI UTILIZZO<br>TYPE OF USE |
|-----------|-----------------------------------|--|---------------------------------|
| A         | 2                                 | 1,20                                       | PAVIMENTO - FLOOR               |
| B         | 2                                 | 4,20                                       | MURO - WALL                     |
| DE2       | 2                                 | 0,50                                       | BATTERIA - LINKING              |
| C1        | 2                                 | 0,40                                       | BATTERIA - LINKING              |
| DI2       | 2                                 | 0,50                                       | MURO - WALL                     |
| E2/F2     | 1                                 | 0,87                                       | BATTERIA - LINKING              |
| E3/F3     | 1                                 | 1,22                                       | BATTERIA - LINKING              |
| E6/F6     | 1                                 | 2,29                                       | BATTERIA - LINKING              |

\* Gli accessori K-fasten sono installabili su qualsiasi distributore automatico tramite imbullonatura passante o viti autofilettanti. Ogni elemento del sistema è fornito imballato completo della viteria necessaria per il montaggio sul distributore.

\* The K-fasten system can be installed on any vending machine through bolting or self-tapping screws. Each element of the system is supplied complete with the necessary accessories for mounting on the vending machine.

# K-fasten